

LES BAGUES LINGUALES

Nous employons les bagues :

« INCOGNITO »

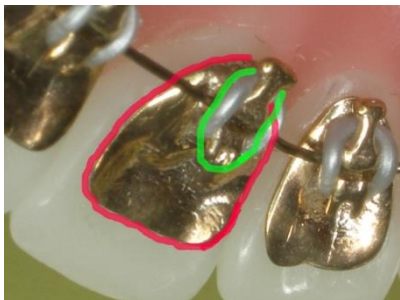
Elles sont faites sur mesure pour chaque patient, en alliage d'or, invisibles car derrière les dents et le meilleur système.



COMPARAISON: Base(entourée en rouge) Bague/Bracket(entourée en vert)

INCOGNITO :

La base est grande : solide
La bracket est petite : confort
Faites sur mesure



AUTRE SYSTEME :

Le contraire
Taille unique pour tous



EMPREINTES ET POSE :

Le système « Incognito » est entièrement préparé en laboratoire. Par conséquent la procédure est différente des autres systèmes :

1/ Détartrage/Nettoyage et Empreintes :

A/1 semaine avant les empreintes il est indispensable de passer chez l'hygiéniste dentaire afin que les dents soient parfaitement propres lors de la prise des empreintes.

B/La prise des empreintes est faite avec une pâte spéciale très précise. La durée de chaque empreinte est de 5 minutes mais il faut prévoir une durée totale de 45 minutes.

Nous négocions actuellement pour pouvoir les faire avec un appareil photo-scanner
« ITERO » en lieu et place.
C/Les empreintes sont envoyées au laboratoire en Allemagne.

2/ Pose :

Elle a lieu 4-5 semaines plus tard.

Les bagues inférieures sont toujours posées en premier. Les supérieures seront posées après 1 mois.

Les bagues sont livrées prêtes dans un type de gouttière souple qui est appliquée sur les dents et maintenue en place pendant le durcissement. Durée 5 minutes mais à nouveau il faut prévoir une durée totale de 45 minutes car il y a de nombreuses étapes.

INCONFORT :

Au début du traitement, il peut y avoir une gêne de la langue. On vous montrera comment poser de la cire afin y remédier.

Pour cette raison elles sont posées en 2 étapes, inférieure puis supérieure.

Après la pose supérieure il peut y avoir un problème d'élocution qui disparaît rapidement, de quelques heures à quelques jours (adultes).

2 HEURES APRÈS :

Un appareillage fixe s'apparente à des nouvelles chaussures un peu dures :

Les chaussures serrent quand on les met mais ne font pas mal. Au bout de 2 heures l'inconfort se transforme en une gêne qui peut aller jusqu'à la douleur. Au bout de deux jours la chaussure s'est formée au pied et vice versa ! C'est la même chose pour les bagues.

Environ 2 heures après la pose des bagues, les dents seront devenues sensibles en mangeant.

CECI VA DURER 2 JOURS ENVIRON.

Si nécessaire, il est conseillé de prendre un anti-douleur type Paracetamol.

AU BOUT D'UNE SEMAINE CET INCONFORT NE SERA PLUS QU'UN MAUVAIS SOUVENIR.

NOURRITURE :

Les deux premiers jours, il est recommandé de manger très mou : purée, yaourt, soupe, etc...

Après il sera possible de manger plus consistant : viande hachée (hamburger), poisson, pâtes, riz, pommes de terre, salade, légumes cuits, etc...

Les contre-indications sont les mêmes que pour les bagues externes :

EVITER TOUT ALIMENT DUR

(pain avec croûte, pommes, carottes crues, cacahuètes, etc...)

BRACKET/BAGUE DECOLLEE :

Très, très rare.

TOUJOURS récupérer la bracket, elle est faite sur mesure

Nous contacter rapidement

Préciser qu'il s'agit d'un traitement lingual lors de la prise du rendez-vous. Il faut plus de temps pour recoller!!

IMPORTANT : venir avec la bracket.